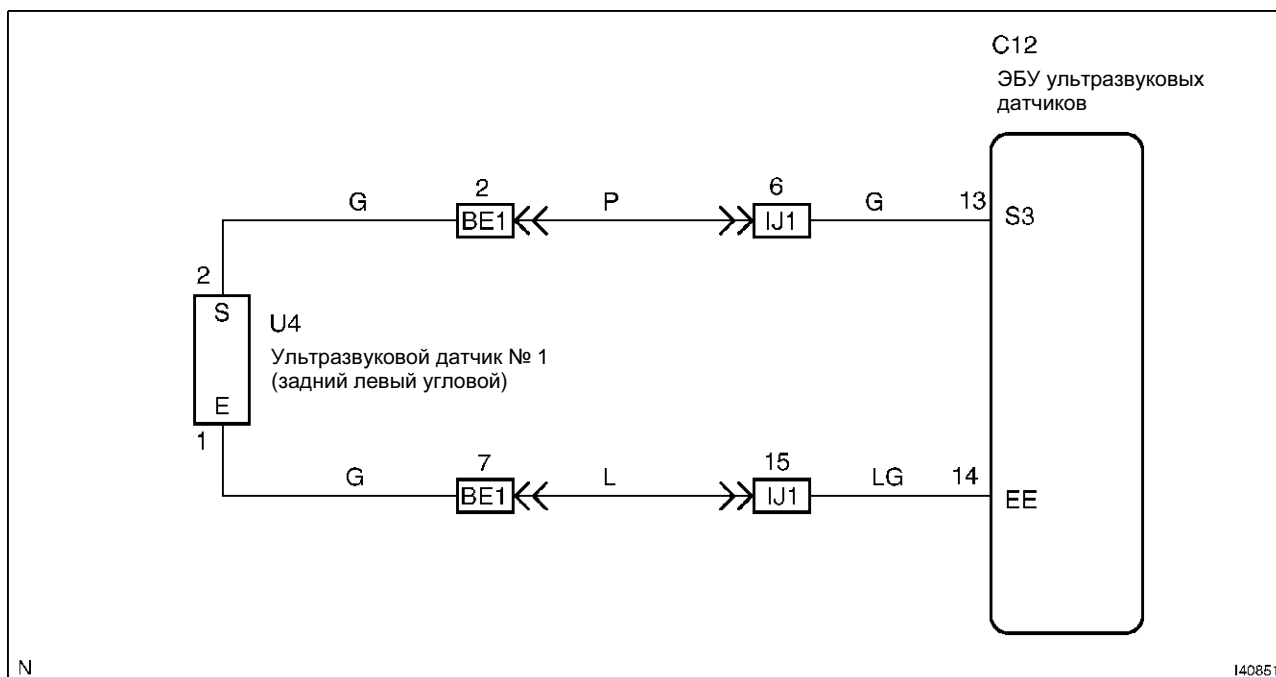


## ЦЕПЬ ЗАДНЕГО ЛЕВОГО УГЛОВОГО УЛЬТРАЗВУКОВОГО ДАТЧИКА

### ОПИСАНИЕ ЦЕПИ

Ультразвуковой датчик состоит из чувствительного элемента, передающего и принимающего ультразвуковые колебания, и из предусилителя, усиливающего сигналы. Ультразвуковые датчики передают входные и выходные сигналы в ЭБУ ультразвуковых датчиков.

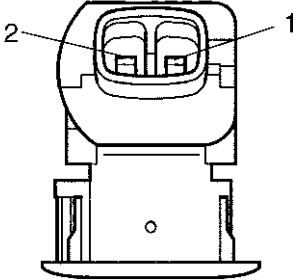
### СХЕМА СОЕДИНЕНИЙ



# ПОСЛЕДОВАТЕЛЬНОСТЬ ПРОВЕРКИ

## 1 ПРОВЕРИТЬ УЛЬТРАЗВУКОВОЙ ДАТЧИК № 1

Ультразвуковой датчик № 1:



P

132801

- (a) Снять ультразвуковой датчик № 1.
- (b) Измерить сопротивление, допустимые значения указаны в следующей таблице.

Подключение прибора	Режим работы	Нормальное состояние
1-2	Постоянно	$10 \pm 2$ кОм

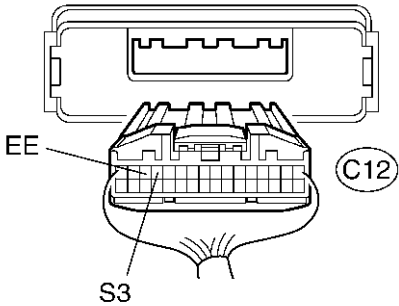
НЕ СООТВ.

**ЗАМЕНИТЬ УЛЬТРАЗВУКОВОЙ ДАТЧИК № 1 (см. стр. 67-33)**

СООТВ.

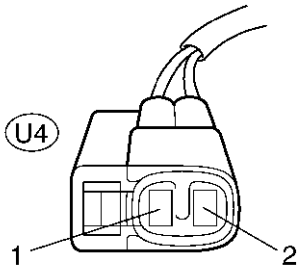
## 2 ПРОВЕРИТЬ ЖГУТ ПРОВОДОВ И РАЗЪЕМ (ЭБУ УЛЬТРАЗВУКОВЫХ ДАТЧИКОВ — К УЛЬТРАЗВУКОВОЙ ДАТЧИК № 1)

ЭБУ ультразвуковых датчиков:



N

Разъем ультразвукового датчика № 1:



140872  
137163

140884

- (a) Отсоединить разъем C12 от ЭБУ ультразвуковых датчиков.
- (b) Отсоединить разъем U4 от ультразвукового датчика № 1.
- (c) Измерить сопротивление, допустимые значения указаны в следующей таблице.

Подключение прибора (обозначения)	Режим работы	Нормальное состояние
C12-13 (S3) — U4-2	Постоянно	Менее 1 Ом
C12-14 (EE) — U4-1	Постоянно	Менее 1 Ом
C12-13 (S3) — масса на кузове	Постоянно	Не менее 10 кОм
C12-14 (EE) — масса на кузове	Постоянно	Не менее 10 кОм

НЕ СООТВ.

**ОТРЕМОНТИРОВАТЬ ИЛИ ЗАМЕНИТЬ ЖГУТ ПРОВОДОВ ИЛИ РАЗЪЕМ**

СООТВ.

**ПРОВЕРИТЬ СЛЕДУЮЩУЮ ЦЕПЬ (СМ. ТАБЛИЦУ ПРИЗНАКОВ НЕИСПРАВНОСТЕЙ НА СТР. 05-1601)**